

令和6年度版

三川町

介護保険・高齢者福祉サービス



三 川 町

三川町地域包括支援センター

三川町社会福祉協議会

目 次

【介護保険サービス利用の手順】	1
【介護予防・日常生活支援総合事業（総合事業）】	2
◆総合事業の構成、利用の流れ	2
◆基本チェックリスト	3
◆指定介護予防支援事業所	4
◆総合事業 通所介護（デイサービス）	4
◆総合事業 通所型サービスB（よれちゃ家）	5
◆総合事業 通所型サービスC（短期集中型）	5
◆総合事業 訪問介護（ホームヘルプサービス）	5
◆総合事業 訪問型サービスC（短期集中型）	5
◆総合事業 その他の生活支援サービス	6
【一般介護予防事業、任意事業】	
◆介護予防研修会	6
◆介護予防出前講話	6
◆みかわ自立体力検定	6
◆いきいき100歳体操	7
◆楽しく貯筋塾	7
◆筋力トレーニング教室	7
◆認知症サポーター養成講座	8
◆にこにこカフェ、にこにこ出前カフェ	8
◆認知症地域支援推進員による相談・出張講話	8
【要介護（要支援）高齢者・介護家族への支援】	
◆家族介護用品の支給	9
◆にこにこ介護者ほっとカフェ	9
◆介護人手当支給事業	9
◆通院等支援サービス	9
◆認知症等高齢者事前登録「無事お帰り」事業	10
◆認知症高齢者見守り支援事業（認とも見守り訪問）	10
◆認知症初期集中支援チーム派遣	10
◆認知症等高齢者位置情報システム事業	10
◆認知症高齢者見守りシール交付事業	10
【ひとり暮らし高齢者・高齢者夫婦世帯等への支援】	
◆配食サービス（ふれあい弁当）	11
◆緊急通報システム	11
◆緊急連絡カード作成	11

◆寝具洗濯乾燥等サービス	11
◆ひとり暮らし高齢者無料入浴利用券交付事業	12
◆ひとり暮らし高齢者会食交流会	12
◆移動サービス（お出かけ会）	12
◆冬期間の見守り援助活動事業	12

【その他の支援】

◆成年後見制度利用支援事業	13
◆福祉タクシー券の支給	13
◆心配ごと相談	13
◆日常生活自立支援事業（福祉サービス利用援助事業）	14
◆歳末たすけあい募金分配事業	14
◆山形県社会福祉協議会生活福祉資金貸付	14
◆三川町福祉資金貸付	14
◆サロン実施町内会施設整備補助金	14
◆ミニサロン事業	15
◆三川町老人クラブ連合会	15

【介護保険 在宅サービス】

◆居宅介護支援事業	16
◆訪問介護（ホームヘルプサービス）	17
◆訪問入浴介護、介護予防訪問入浴	18
◆訪問看護、介護予防訪問看護	18
◆訪問リハビリ、介護予防訪問リハビリ	19
◆通所介護（デイサービス）	19
◆通所リハビリテーション、介護予防通所リハビリテーション	20
◆短期入所生活介護、介護予防短期入所生活介護	21
◆短期入所療養介護、介護予防短期入所療養介護	22
◆福祉用具貸与、介護予防福祉用具貸与	23
◆福祉用具購入費の支給、介護予防福祉用具購入費の支給	24
◆住宅改修費の支給、介護予防住宅改修費の支給	25

【地域密着型サービス】

◆小規模多機能型居宅介護、介護予防小規模多機能型居宅介護	26
◆地域密着型通所介護（デイサービス）	26
◆認知症対応型共同生活介護、介護予防認知症対応型共同生活介護	26
◆地域密着型介護老人福祉施設入所者生活介護	26

【施設入所サービス】

◆指定介護老人福祉施設（特別養護老ホーム）	27
◆介護老人保健施設	28

◆介護医療院	28
--------	----

【その他の施設】

◆軽費老人ホーム（ケアハウス）	29
◆有料老人ホーム（介護付き有料老人ホーム）	29
◆有料老人ホーム（住宅型有料老人ホーム）	29
◆サービス付き高齢者向け住宅	31

【介護サービス利用費の負担軽減について】

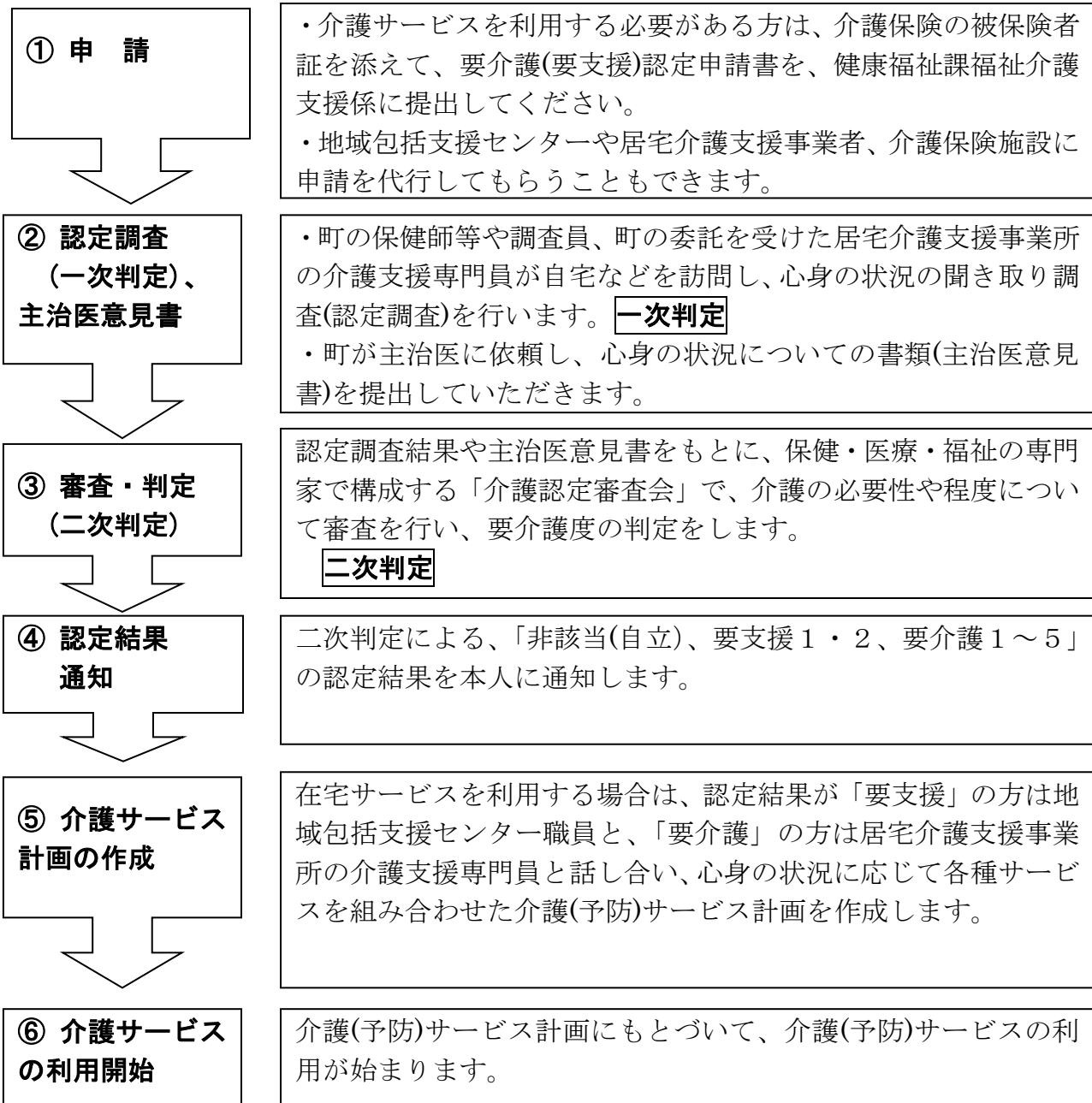
◆高額介護サービス費・高額介護予防サービス費	32
◆高額医療・高額介護合算制度	33
◆負担限度額制度	33
◆社会福祉法人等による利用者負担軽減事業	35

◇◇◇この冊子の情報について◇◇◇

令和6年4月時点の情報を記載しています。

三川町の介護サービス利用状況に基づいて介護サービス事業所、居宅介護支援事業所を掲載しています。

介護保険サービス利用の手順



◆在宅サービスの支給限度月額

要介護度	限度月額	要介護度	限度月額
要支援1	50,320円	要介護1	167,650円
要支援2	105,310円	要介護2	197,050円
※介護サービスを利用する方は、サービス費用の1割(ただし一定所得以上の方は2～3割)を負担します。		要介護3	270,480円
		要介護4	309,380円
		要介護5	362,170円