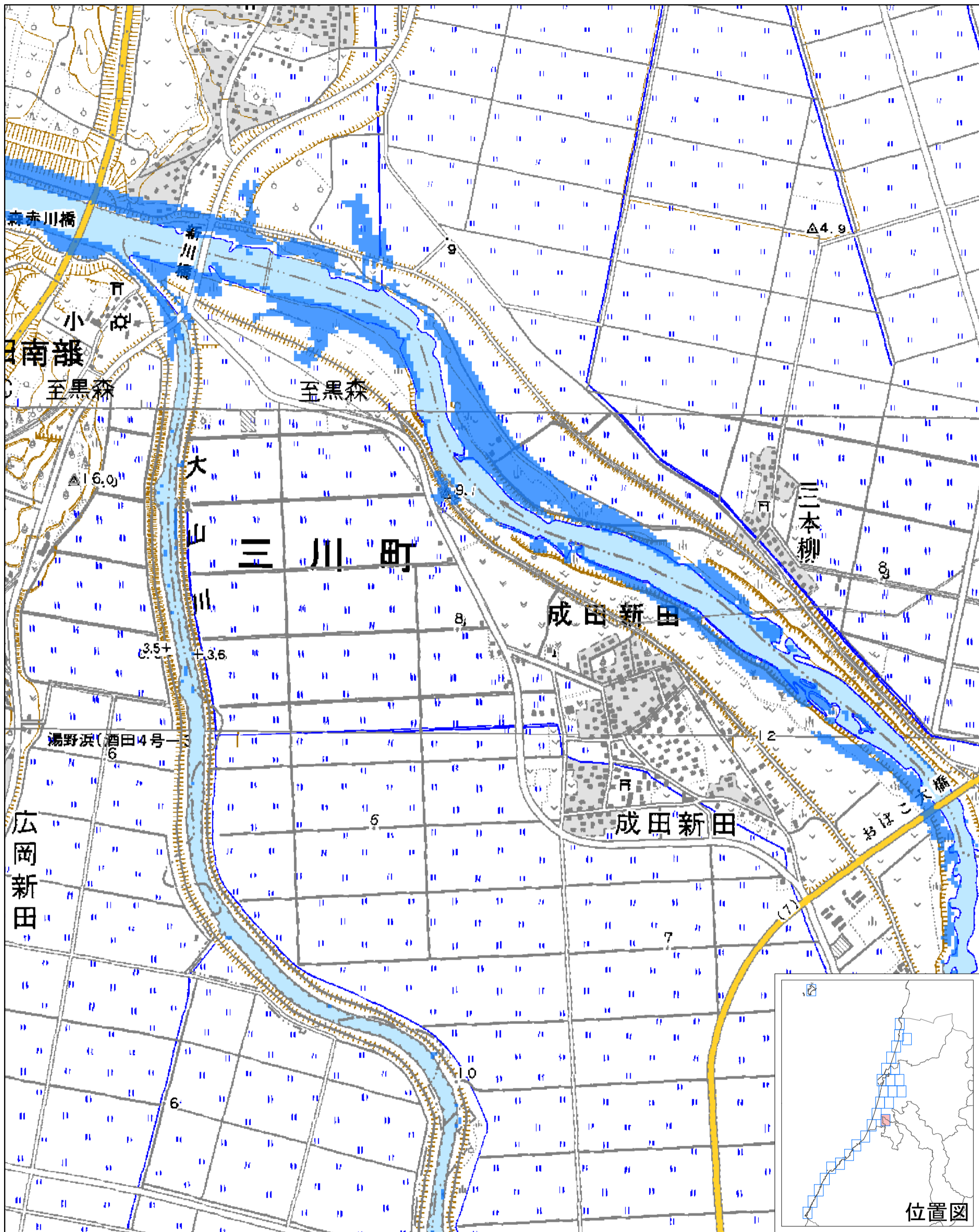
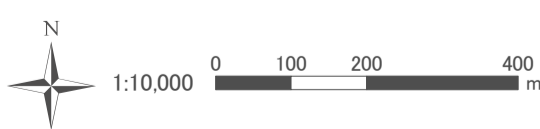


浸水時間図(詳細図)12



- 時系列出力点
- 浸水開始時間
- 5分以下
- 5 - 10分
- 10 - 20分
- 20 - 30分
- 30分以上



潮位: 朔望平均満潮位
地震: 参考地震B

・浸水開始時間: 地震発生から浸水が始まるまでの時間です。

この地図は、国土地理院の承認を得て、同院発行の数値地図25000(地図画像)を複製したものである。(承認番号 平23情複、第756号)