

三川町洪水ハザードマップ

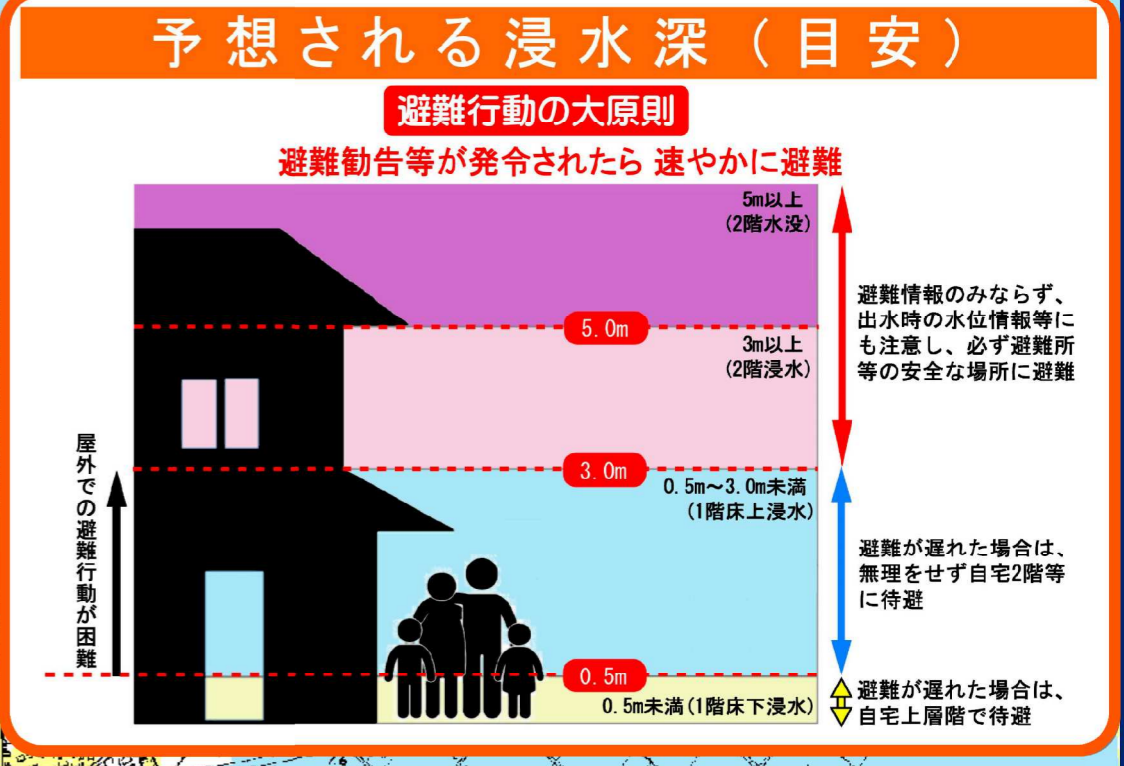
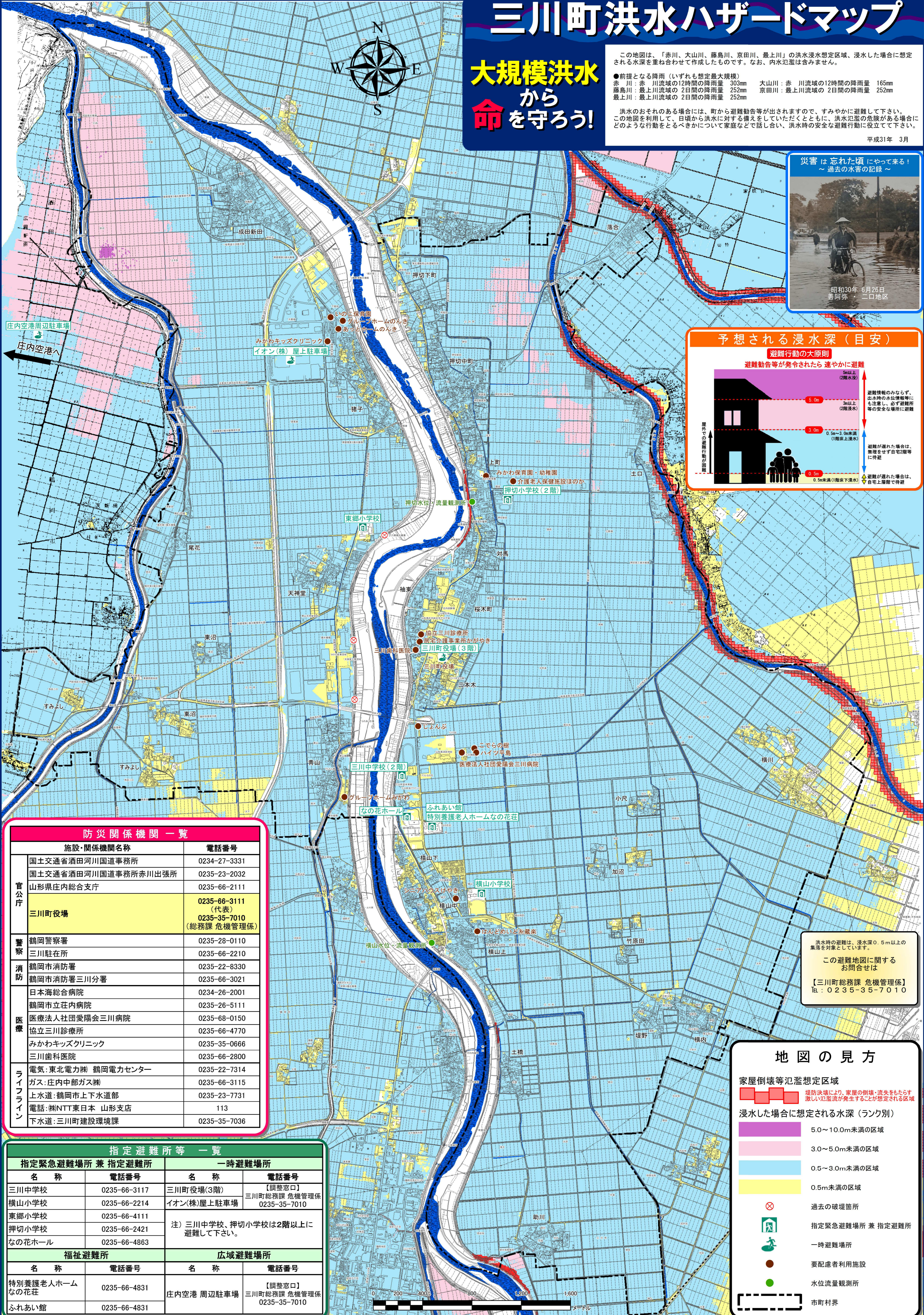
大規模洪水から命を守ろう!

この地図は、「赤川、大山川、藤島川、京田川、最上川」の洪水浸水想定区域、浸水した場合に想定される水深を重ね合わせて作成したものです。なお、内水氾濫は含まれません。

●前提となる降雨（いずれも想定最大規模）
 赤川：赤川流域の12時間の降雨量 303mm
 大山川：赤川流域の12時間の降雨量 165mm
 藤島川：最上川流域の2日間の降雨量 252mm
 京田川：最上川流域の2日間の降雨量 252mm
 最上川：最上川流域の2日間の降雨量 252mm

洪水のおそれがある場合には、町から避難勧告等が出されますので、すみやかに避難して下さい。この地図を利用して、日頃から洪水に対する備えをしていただくとともに、洪水氾濫の危険がある場合にどのような行動をとるべきかについて家庭などで話し合い、洪水時の安全な避難行動に役立てて下さい。

平成31年 3月



防災関係機関一覧

施設・関係機関名称	電話番号
国土交通省酒田河川国道事務所	0234-27-3331
国土交通省酒田河川国道事務所赤川出張所	0235-23-2032
山形県庄内総合支庁	0235-66-2111
三川町役場	0235-66-3111 (代表) 0235-35-7010 (総務課 危機管理係)
警察	0235-28-0110
三川駐在所	0235-66-2210
消防	0235-22-8330
鶴岡市消防署	0235-66-3021
日本海総合病院	0234-26-2001
鶴岡市立荘内病院	0235-26-5111
医療法人社団愛陽会三川病院	0235-68-0150
協立三川診療所	0235-66-4770
みかわキッズクリニック	0235-35-0666
三川歯科医院	0235-66-2800
ライフライン	
電気：東北電力㈱ 鶴岡電力センター	0235-22-7314
ガス：庄内中部ガス㈱	0235-66-3115
上水道：鶴岡市上下水道部	0235-23-7731
電話：㈱NTT東日本 山形支店	113
下水道：三川町建設環境課	0235-35-7036

指定避難所等一覧

指定緊急避難場所 兼 指定避難所		一時避難場所	
名称	電話番号	名称	電話番号
三川中学校	0235-66-3117	三川町役場(3階)	【調整窓口】 三川町総務課 危機管理係 0235-35-7010
横山小学校	0235-66-2214	イオン(株)屋上駐車場	
東郷小学校	0235-66-4111		
押切小学校	0235-66-2421		
なの花ホール	0235-66-4863		
福祉避難所		広域避難場所	
名称	電話番号	名称	電話番号
特別養護老人ホーム なの花荘	0235-66-4831	庄内空港 周辺駐車場	【調整窓口】 三川町総務課 危機管理係 0235-35-7010
ふれあい館	0235-66-4831		

洪水時の避難は、浸水深0.5m以上の集落を対象としています。

この避難地図に関するお問合せは
 【三川町総務課 危機管理係】
 TEL: 0235-35-7010

地図の見方

家屋倒壊等氾濫想定区域

堤防決壊により、家屋の倒壊・流失をもたらす激しい氾濫流が発生することが想定される区域

浸水した場合に想定される水深（ランク別）

- 5.0～10.0m未満の区域
- 3.0～5.0m未満の区域
- 0.5～3.0m未満の区域
- 0.5m未満の区域

- 過去の破堤箇所
- 指定緊急避難場所 兼 指定避難所
- 一時避難場所
- 要配慮者利用施設
- 水位流量観測所
- 市町村界