

令和 8 年度版

# 三川町

## 介護保険・高齢者福祉サービス



三 川 町

三川町地域包括支援センター

三川町社会福祉協議会

# 目 次

1. 介護保険サービス利用の手順	1
2. 介護予防・日常生活支援総合事業（総合事業）	2
（1）総合事業の構成、利用の流れ	2
（2）基本チェックリスト	3
（3）指定介護予防支援事業所	4
3. 介護予防・日常生活総合事業	
（4）総合事業 通所介護（デイサービス）	5
（5）総合事業 通所型サービスB（よれちゃ家）	5
（6）総合事業 通所型サービスC（短期集中型）	5
（7）総合事業 訪問介護（ホームヘルプサービス）	6
（8）総合事業 訪問型サービスC（短期集中型）	6
（9）総合事業 その他の生活支援サービス	6
4. 一般介護予防事業、任意事業	
（1）介護予防研修会	7
（2）介護予防出前講話	7
（3）みかわ自立体力検定	7
（4）いきいき100歳体操	7
（5）楽しく貯筋塾	8
（6）筋力トレーニング教室	8
（7）認知症サポーター養成講座	8
（8）にこにこカフェ、にこにこ出前カフェ	9
（9）認知症地域支援推進員による相談・出張講話	9
5. 要介護（要支援）高齢者・介護家族への支援	
（1）家族介護用品の支給	10
（2）にこにこ介護者ほっとカフェ	10
（3）介護人手当支給事業	10
（4）通院等支援サービス	11
（5）認知症等高齢者事前登録「無事お帰り」事業	11
（6）認知症高齢者見守り支援事業（認とも見守り訪問）	11
（7）認知症初期集中支援チーム派遣	11
（8）認知症等高齢者位置情報システム事業	12
（9）認知症高齢者見守りシール交付事業	12
（10）ほっとオレンジ相談デー	12

## 6. ひとり暮らし高齢者・高齢者夫婦世帯等への支援

- (1) 配食サービス（ふれあい弁当）・・・・・・・・・・・・・・・・・・ 13
- (2) 緊急通報システム・・・・・・・・・・・・・・・・・・・・・・・・・・ 13
- (3) 緊急連絡先カード作成・・・・・・・・・・・・・・・・・・・・・・・・ 13
- (4) 寝具洗濯乾燥等サービス・・・・・・・・・・・・・・・・・・・・・・ 13
- (5) ひとり暮らし高齢者無料入浴利用券交付事業・・・・・・・・・・ 14
- (6) 一人暮らし高齢者会食交流会・・・・・・・・・・・・・・・・・・ 14
- (7) 通院送迎サービス・・・・・・・・・・・・・・・・・・・・・・・・・・ 14
- (8) 冬期間の見守り援助活動事業・・・・・・・・・・・・・・・・・・ 14

## 7. その他の支援

- (1) 成年後見制度利用支援事業・・・・・・・・・・・・・・・・・・・・ 15
- (2) 福祉タクシー券の支給・・・・・・・・・・・・・・・・・・・・・・ 15
- (3) 心配ごと相談・・・・・・・・・・・・・・・・・・・・・・・・・・・・ 16
- (4) 日常生活自立支援事業（福祉サービス利用援助事業）・・・・ 16
- (5) 歳末たすけあい募金分配事業・・・・・・・・・・・・・・・・・・・・ 16
- (6) 山形県社会福祉協議会生活福祉資金貸付・・・・・・・・・・ 16
- (7) 三川町福祉資金貸付・・・・・・・・・・・・・・・・・・・・・・ 17
- (8) サロン実施町内会施設整備補助金・・・・・・・・・・・・・・・・ 17
- (9) ミニサロン事業・・・・・・・・・・・・・・・・・・・・・・・・・・ 17

## 8. 介護保険 在宅サービス

- (1) 居宅介護支援事業・・・・・・・・・・・・・・・・・・・・・・・・・・ 18
- (2) 訪問介護（ホームヘルプサービス）・・・・・・・・・・・・・・ 19
- (3) 訪問入浴介護、介護予防訪問入浴・・・・・・・・・・・・・・ 20
- (4) 訪問看護、介護予防訪問看護・・・・・・・・・・・・・・ 20
- (5) 訪問リハビリ、介護予防訪問リハビリ・・・・・・・・・・・・ 21
- (6) 通所介護（デイサービス）・・・・・・・・・・・・・・・・・・・・ 21
- (7) 通所リハビリテーション、介護予防通所リハビリテーション ・・ 22
- (8) 短期入所生活介護、介護予防短期入所生活介護・・・・・・・・ 23
- (9) 短期入所療養介護、介護予防短期入所療養介護・・・・・・・・ 24
- (10) 福祉用具貸与、介護予防福祉用具貸与・・・・・・・・・・・・ 25
- (11) 福祉用具購入費の支給、介護予防福祉用具購入費の支給 ・・ 26
- (12) 住宅改修費の支給、介護予防住宅改修費の支給・・・・・・・・ 27

## 9. 地域密着型サービス

- (1) 小規模多機能型居宅介護、介護予防小規模多機能型居宅介護 . . . 28
- (2) 地域密着型通所介護（デイサービス） . . . . . 28
- (3) 認知症対応型共同生活介護、介護予防認知症対応型共同生活介護 . 28
- (4) 地域密着型介護老人福祉施設入所者生活介護 . . . . . 28

## 10. 施設入所サービス

- (1) 指定介護老人福祉施設（特別養護老ホーム） . . . . . 29
- (2) 介護老人保健施設 . . . . . 30
- (3) 介護医療院 . . . . . 30

## 11. その他の施設

- (1) 軽費老人ホーム（ケアハウス） . . . . . 31
- (2) 有料老人ホーム（介護付き有料老人ホーム） . . . . . 31
- (3) 有料老人ホーム（住宅型有料老人ホーム） . . . . . 31
- (4) サービス付き高齢者向け住宅 . . . . . 33

## 12. 介護サービス利用費の負担軽減について

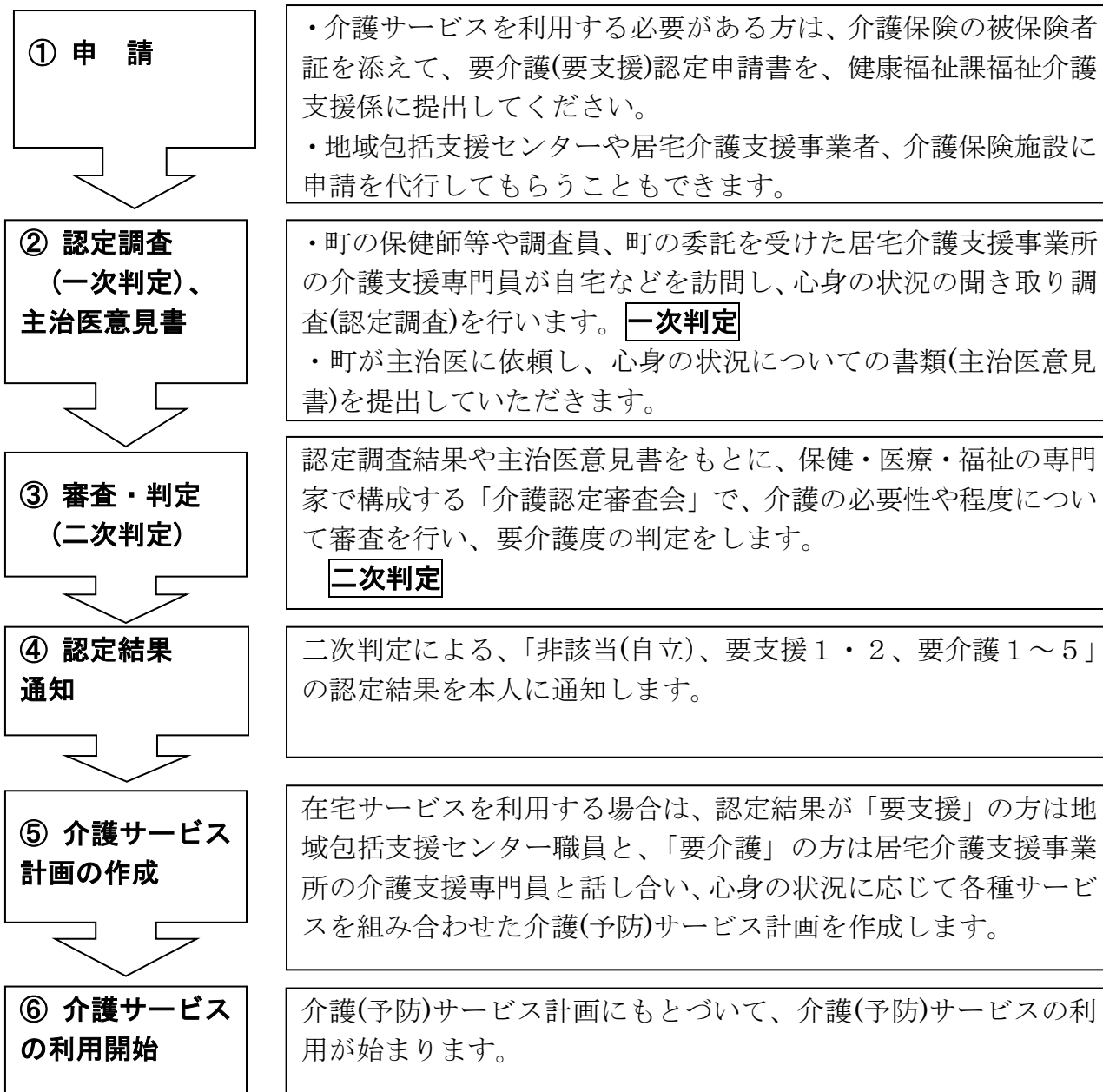
- (1) 高額介護サービス費・高額介護予防サービス費 . . . . . 34
- (2) 高額医療・高額介護合算制度 . . . . . 35
- (3) 負担限度額制度 . . . . . 36
- (4) 社会福祉法人等による利用者負担軽減事業 . . . . . 37

◇◇◇この冊子の情報について◇◇◇

令和8年4月時点の情報を記載しています。

三川町の介護サービス利用状況に基づいて介護サービス事業所、居宅介護支援事業所を掲載しています。

# 1. 介護保険サービス利用の手順



## ◆在宅サービスの支給限度月額

要介護度	限度月額	要介護度	限度月額
要支援1	50,320円	要介護1	167,650円
要支援2	105,310円	要介護2	197,050円
		要介護3	270,480円
		要介護4	309,380円
		要介護5	362,170円

※介護サービスを利用する方は、サービス費用の1割(ただし一定所得以上の方は2～3割)を負担します。