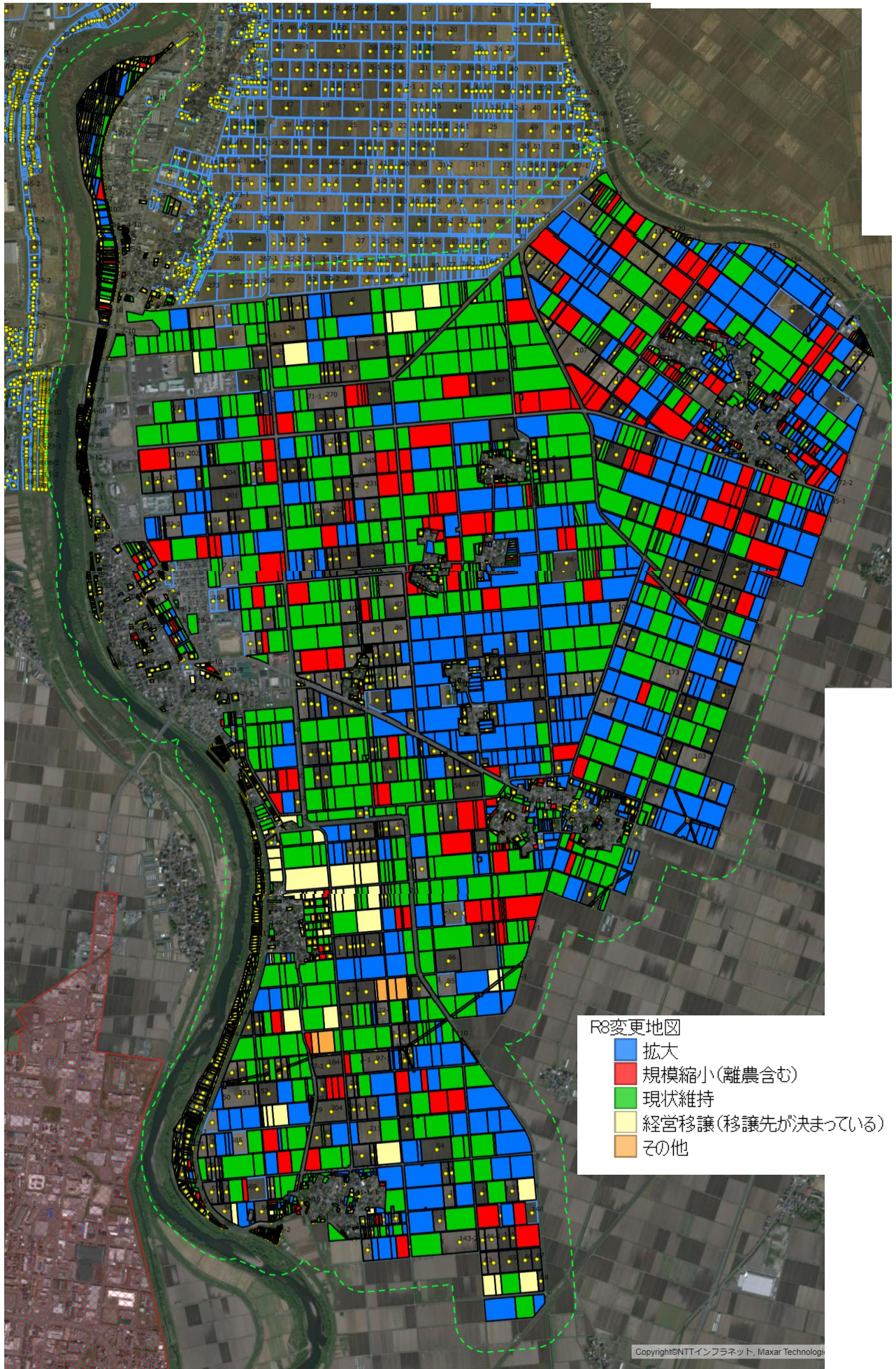


# 三川地区（横山） 目標地図

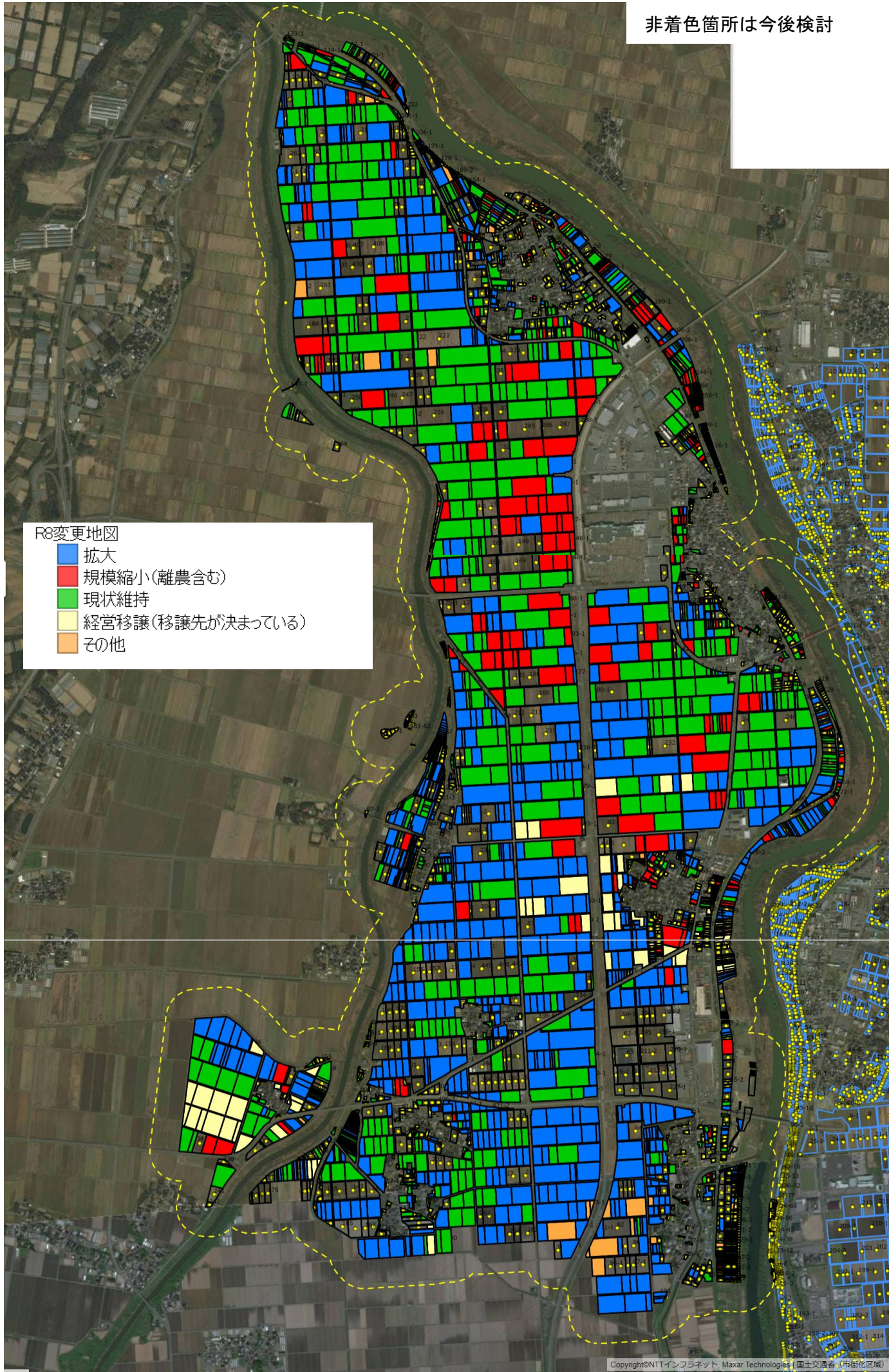
非着色箇所は今後検討



# 三川地区（東郷）

# 目標地図

非着色箇所は今後検討



## R8変更地図

- 拡大
- 規模縮小(離農含む)
- 現状維持
- 経営移譲(移譲先が決まっている)
- その他

# 三川地区（押切） 目標地図

非着色箇所は今後検討

