

(資料)

三川町 国保データ

健康の指標

生活習慣病死亡率

疾病別医療費

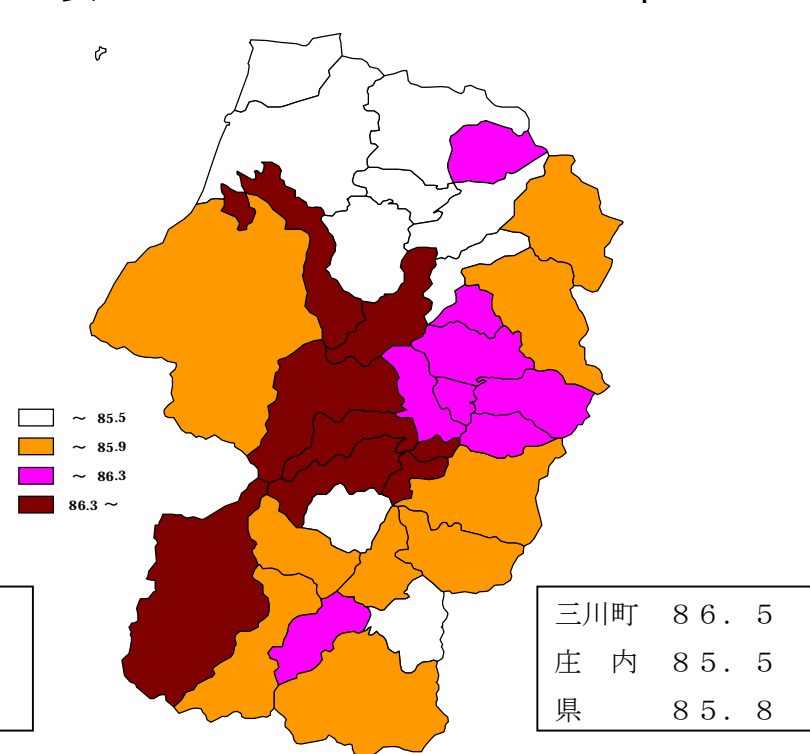
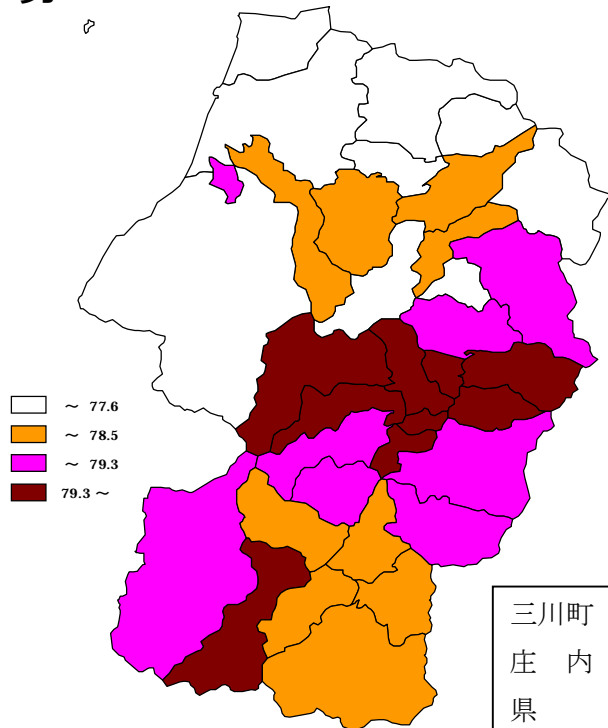
基本健康診査結果状況

平均寿命

男

女

2003年



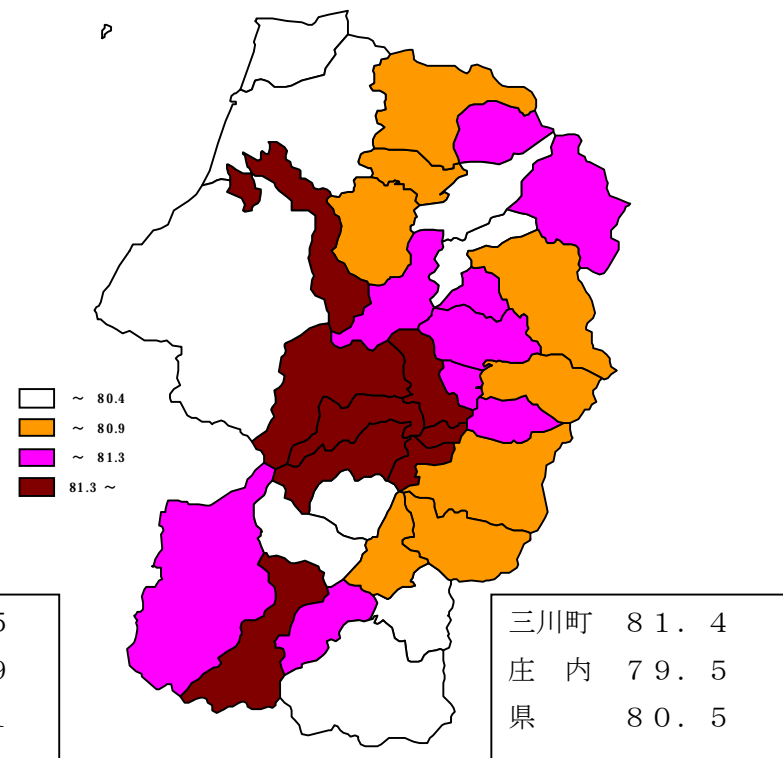
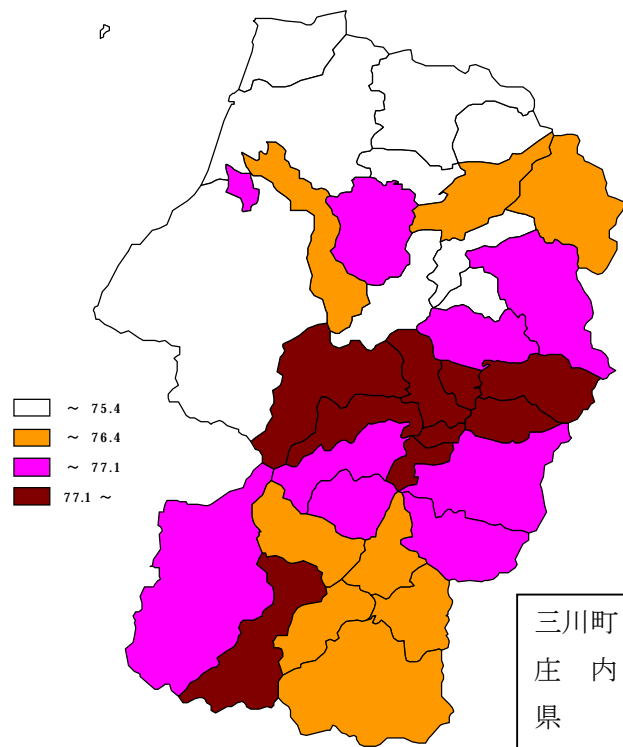
(国保連合会作成)

健康寿命

男

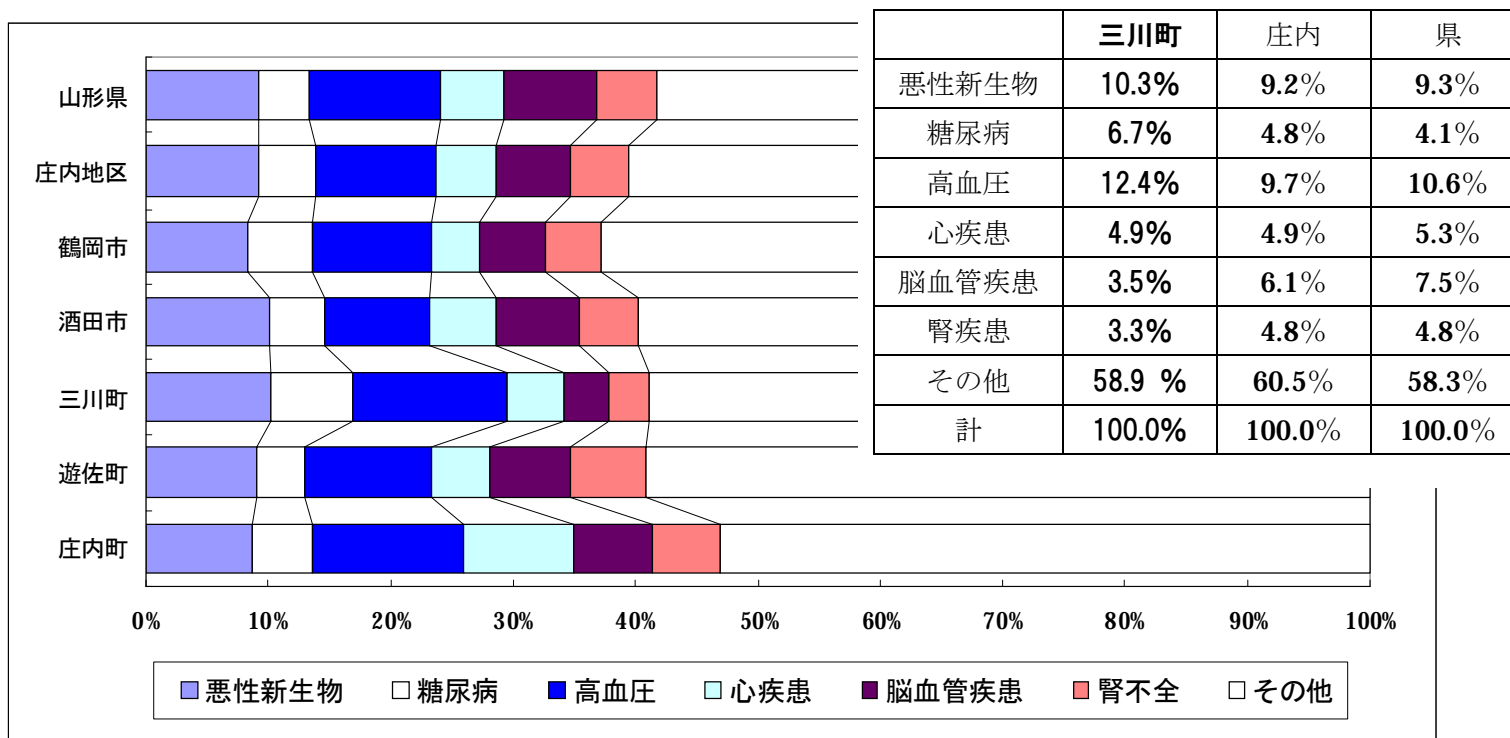
女

2003年



(国保連合会作成)

生活習慣病の医療費構成比

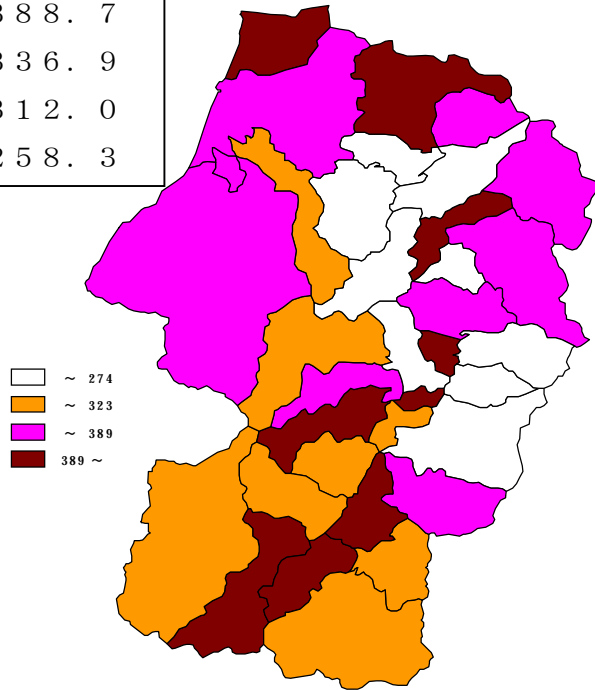


(平成 18 年 5 月診療分)

悪性新生物

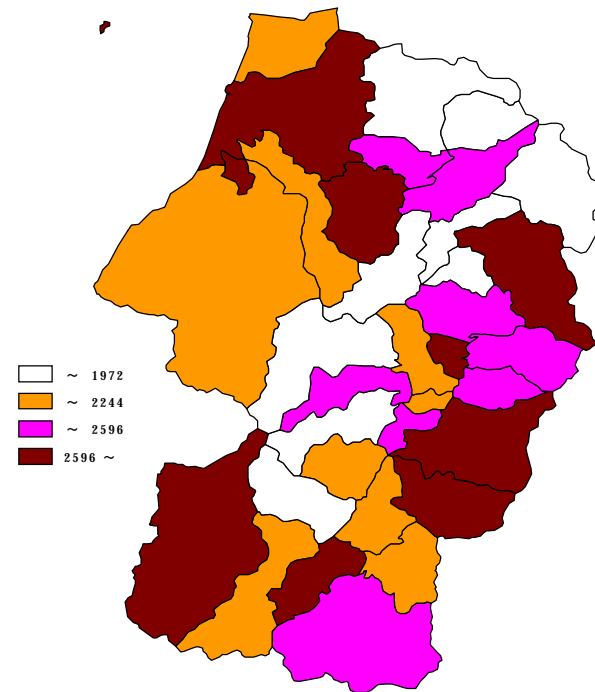
死亡率(人口10万対)2005年

三川町	388.7
庄内	336.9
県	312.0
全国	258.3



(資料:人口動態統計)

一人当たり医療費2006年5月

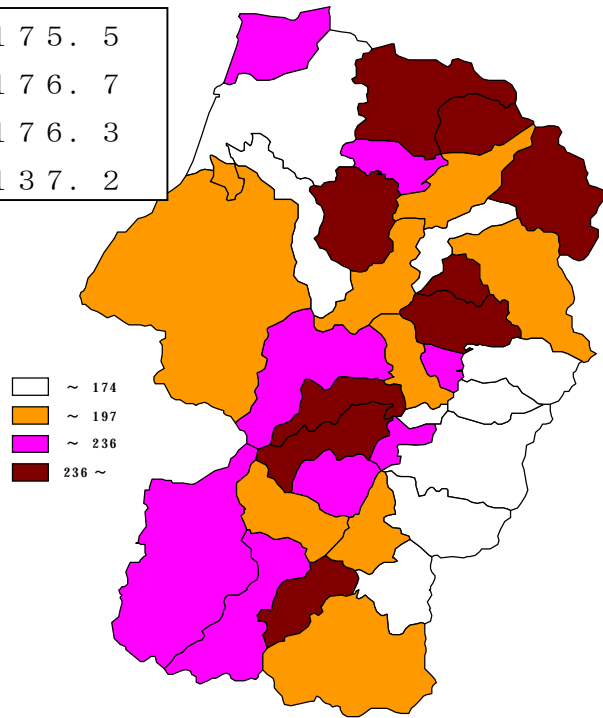


(資料:国保中央会データベース)

心疾患

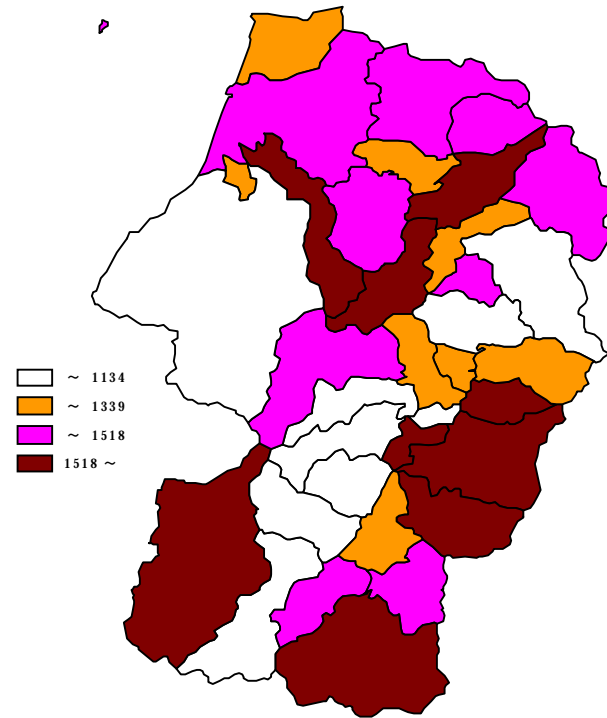
死亡率(人口10万対)2005年

三川町	175.5
庄内	176.7
県	176.3
全国	137.2



(資料:人口動態統計)

一人当たり医療費2006年5月

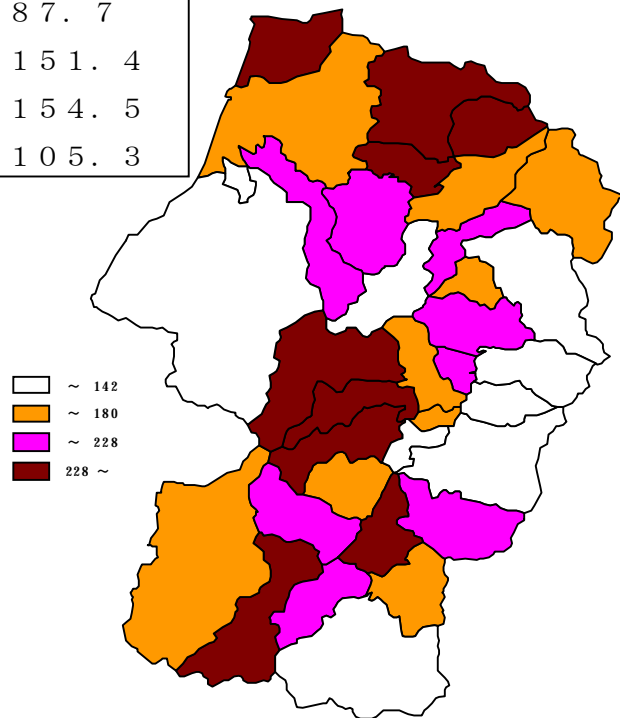


(資料:国保中央会データベース)

脳血管疾患

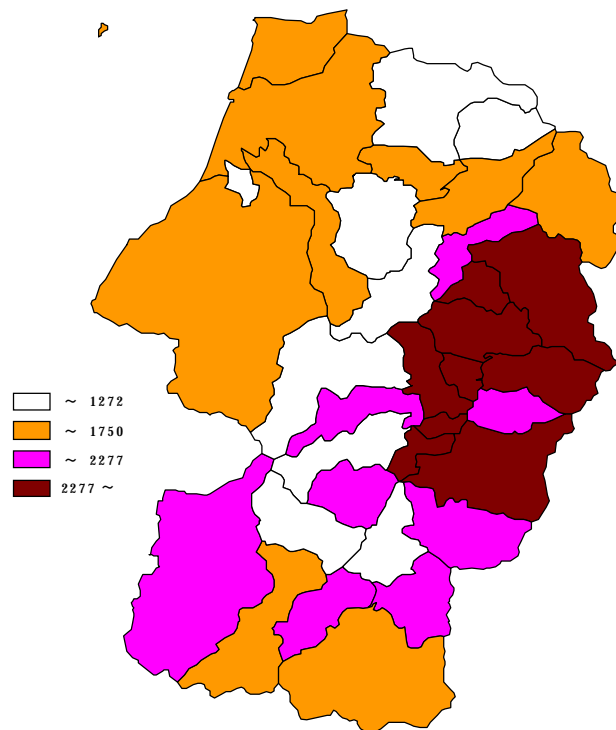
死亡率(人口10万対)2005年

三川町	87.7
庄内	151.4
県	154.5
全国	105.3



(資料:人口動態統計)

一人当たり医療費2006年5月



(資料:国保中央会データベース)

疾病別件数の年齢調整率

平成18年5月(基準値 山形県 = 100)

	悪性新生物	糖尿病	心疾患	脳血管疾患
鶴岡市	105.2	104.5	99.0	74.9
酒田市	126.4	101.8	99.0	109.7
三川町	105.9	113.6	75.0	99.3
庄内町	98.6	89.2	99.9	105.4
遊佐町	119.2	90.4	96.4	104.3

(資料: 疾病分類別統計性別年齢別編)

疾病別医療費の年齢調整率

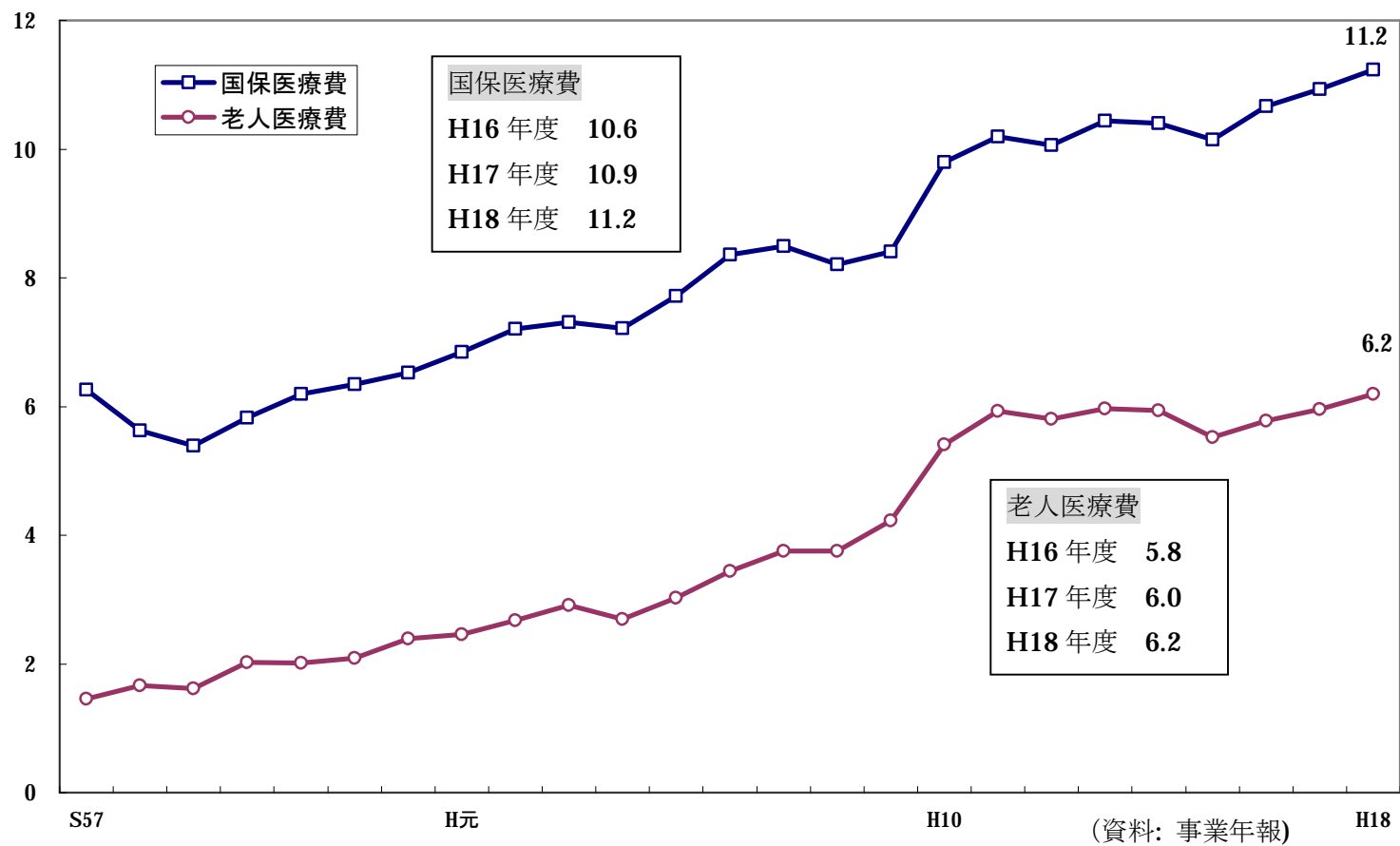
平成18年5月(基準値 山形県 = 100)

	悪性新生物	糖尿病	心疾患	脳血管疾患
鶴岡市	87.2	114.8	70.0	72.5
酒田市	108.1	100.1	100.3	93.7
三川町	110.9	154.7	91.3	47.7
庄内町	88.8	106.3	161.7	86.8
遊佐町	92.2	85.8	86.8	84.9

(資料: 疾病分類別統計性別年齢別編)

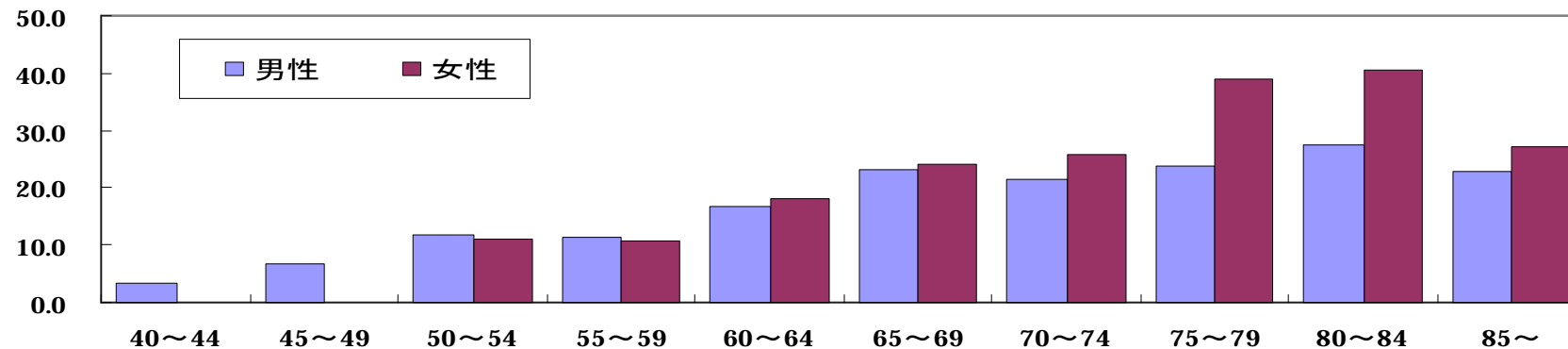
三川町国保医療費・老人医療費の推移

単位:億円

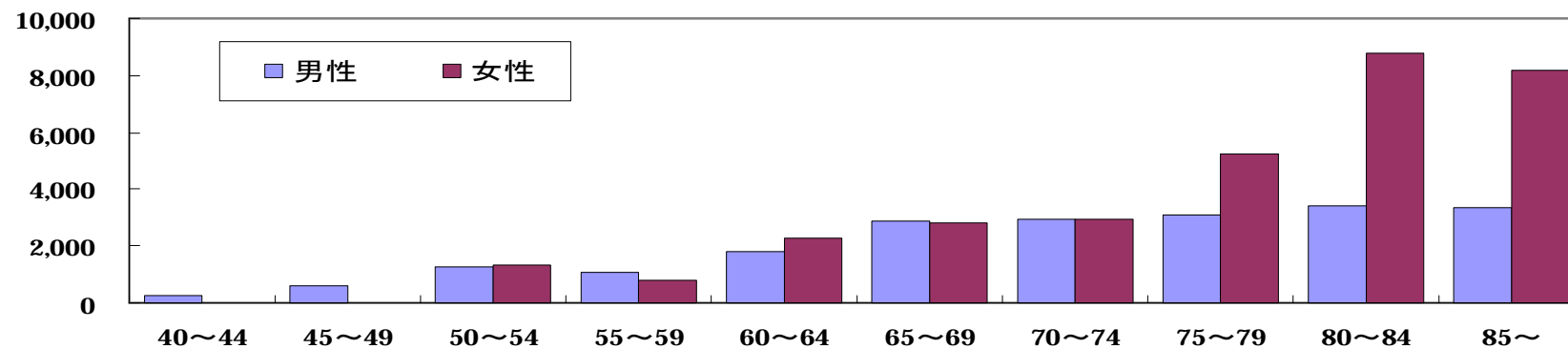


高血圧性疾患（平成 19 年 5 月診療分）

年齢階層別受診率－高血圧性疾患

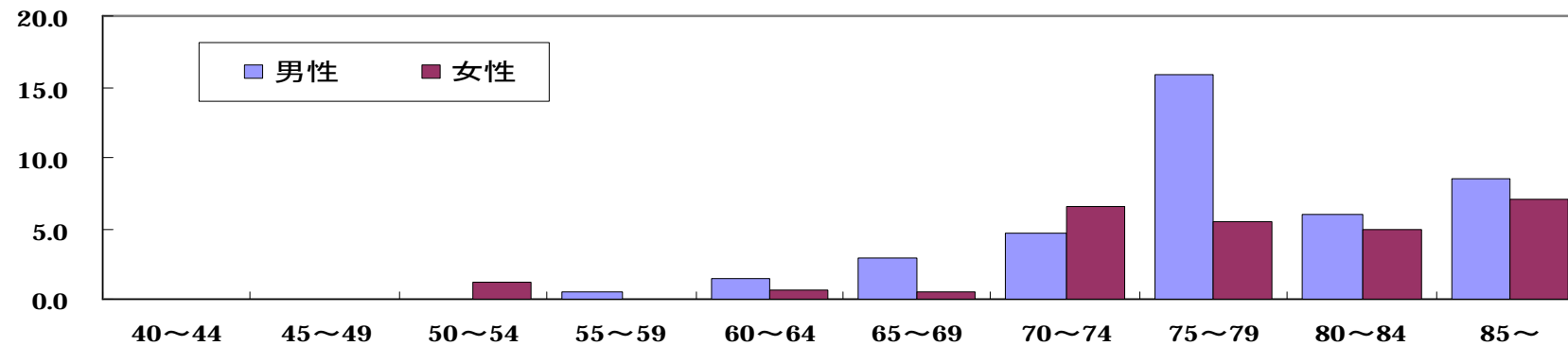


年齢階層別一人当たり医療費－高血圧性疾患

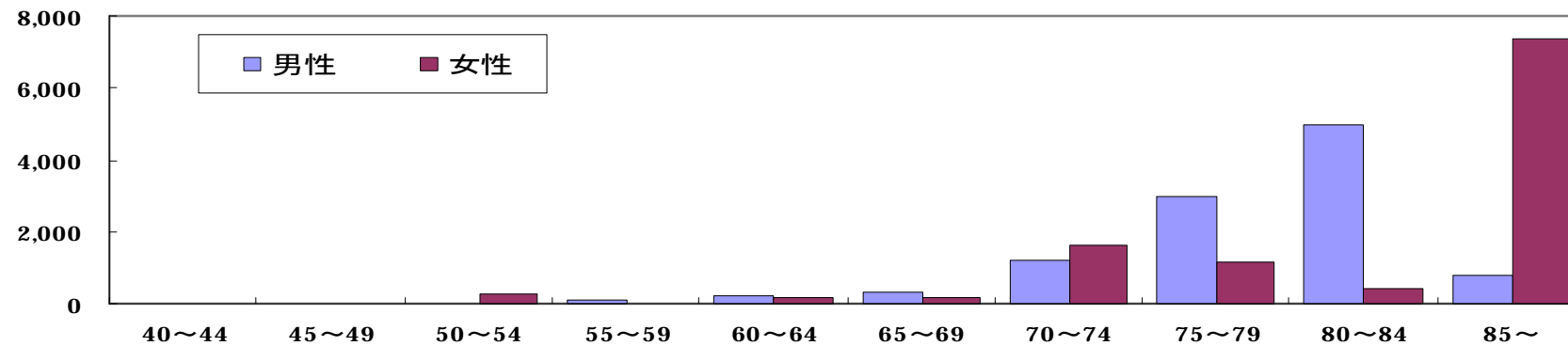


心疾患（平成19年5月診療分）

年齢階層別受診率－心疾患

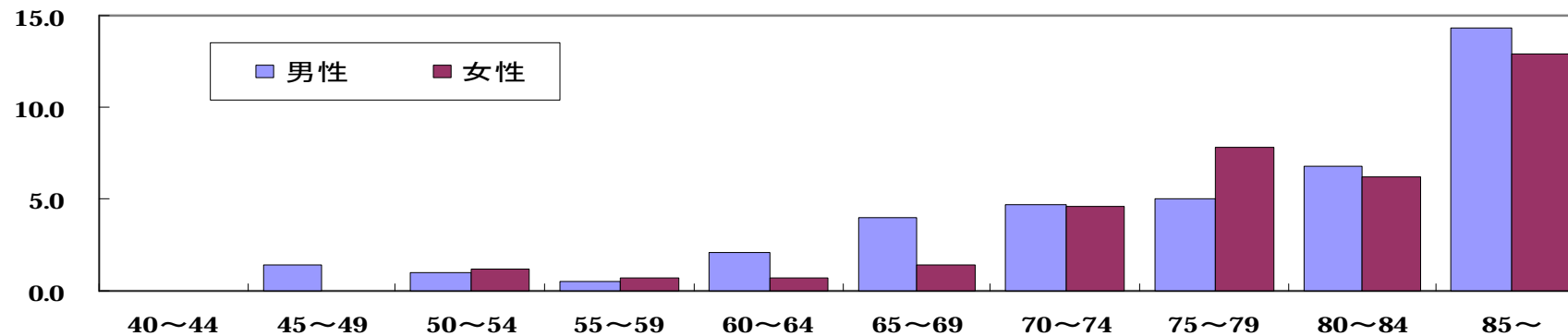


年齢階層別一人当たり医療費－心疾患

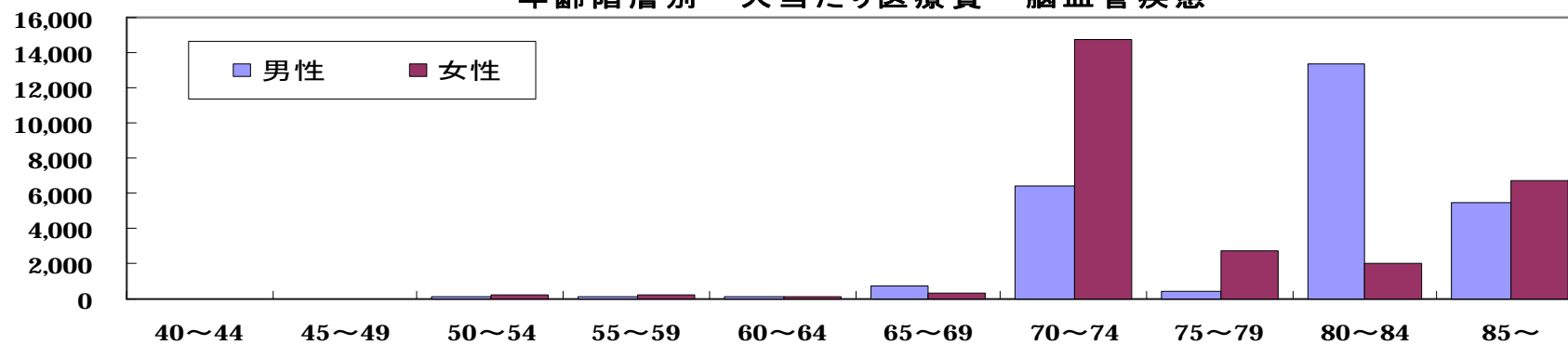


脳血管疾患（平成 19 年 5 月診療分）

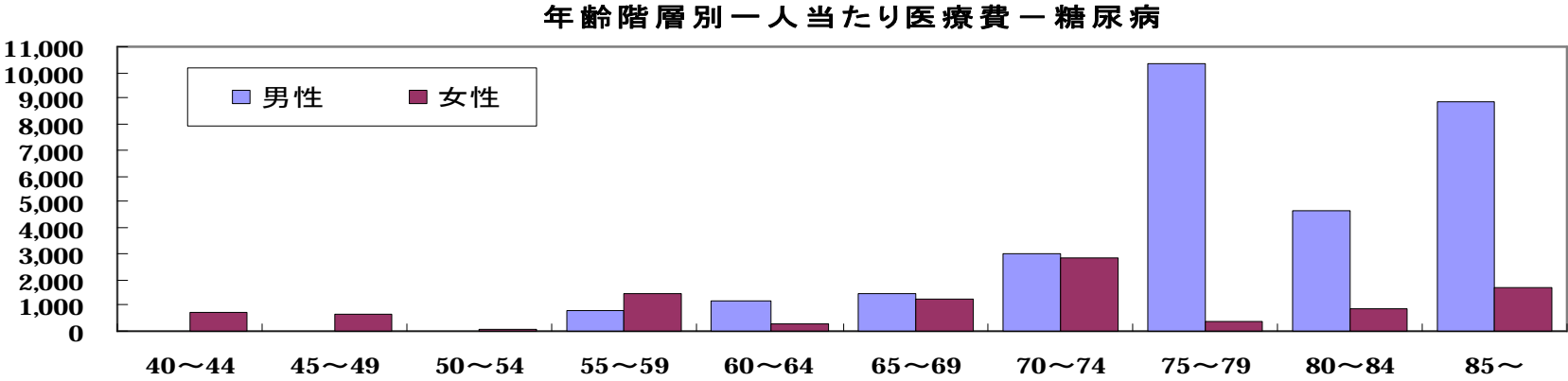
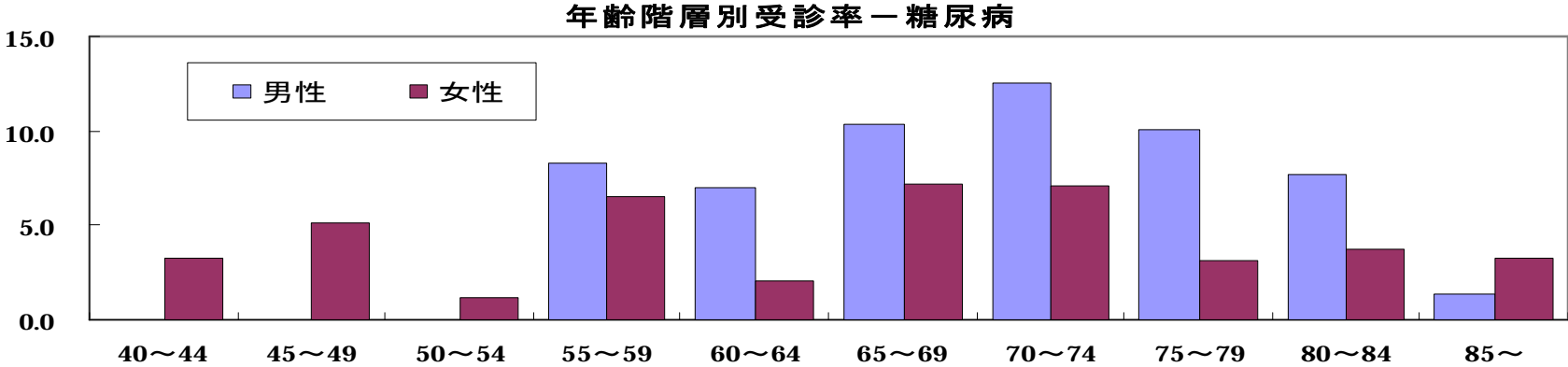
年齢階層別受診率－脳血管疾患



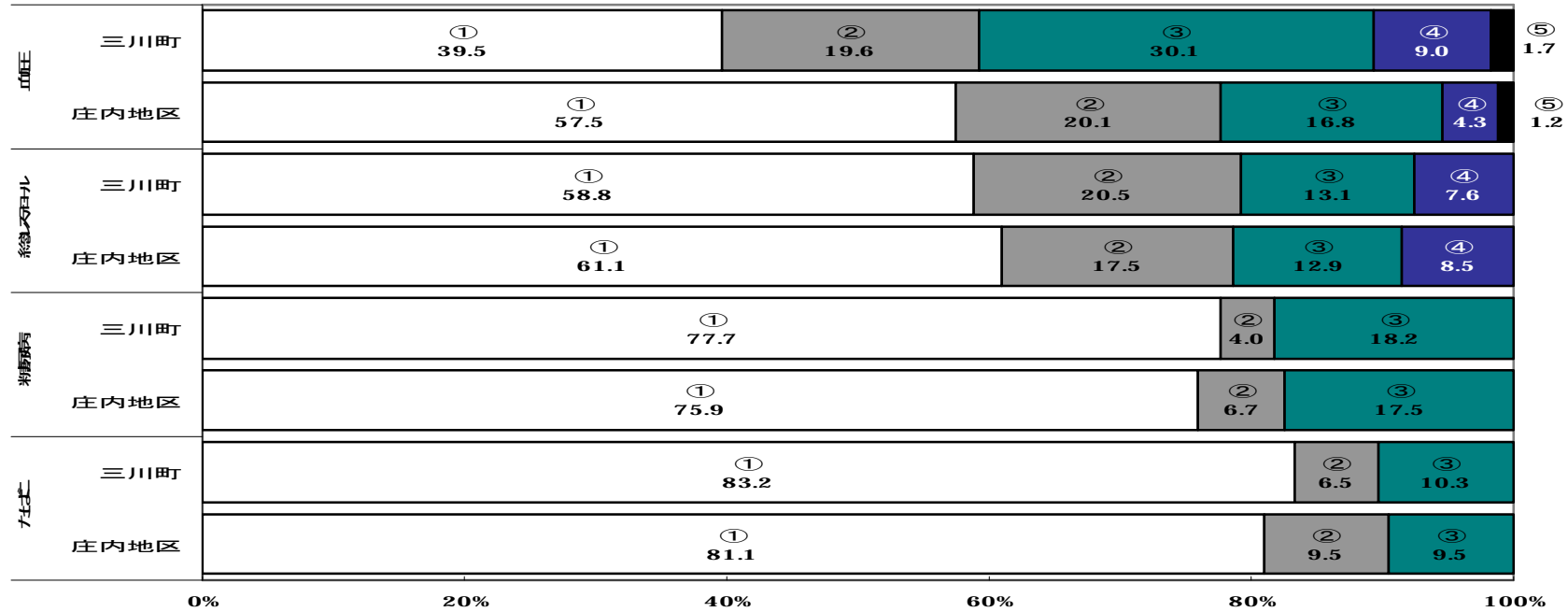
年齢階層別一人当たり医療費－脳血管疾患



糖尿病（平成 19 年 5 月診療分）



基本健康診査結果(平成17年度)



	①	②	③	④	⑤
血圧	正常	正常高値	軽症高血圧	中等度高血圧	重症高血圧
総コレステロール	正常	要指導a	要指導b	要医療	
糖尿病	正常	要指導	要医療		
たばこ	吸わない	吸う(20本未満)	吸う(20本以上)		

(資料:-保健福祉年報)